



GENERAL SAFETY

11 Calle Poniente #4036
Colonia Escalon, San Salvador
🌐 www.generalsafety.com.gt
✉ mail@generalsafety.com.sv
☎ 2537-2600 📞 7180-9678



CATÁLOGO GENERAL



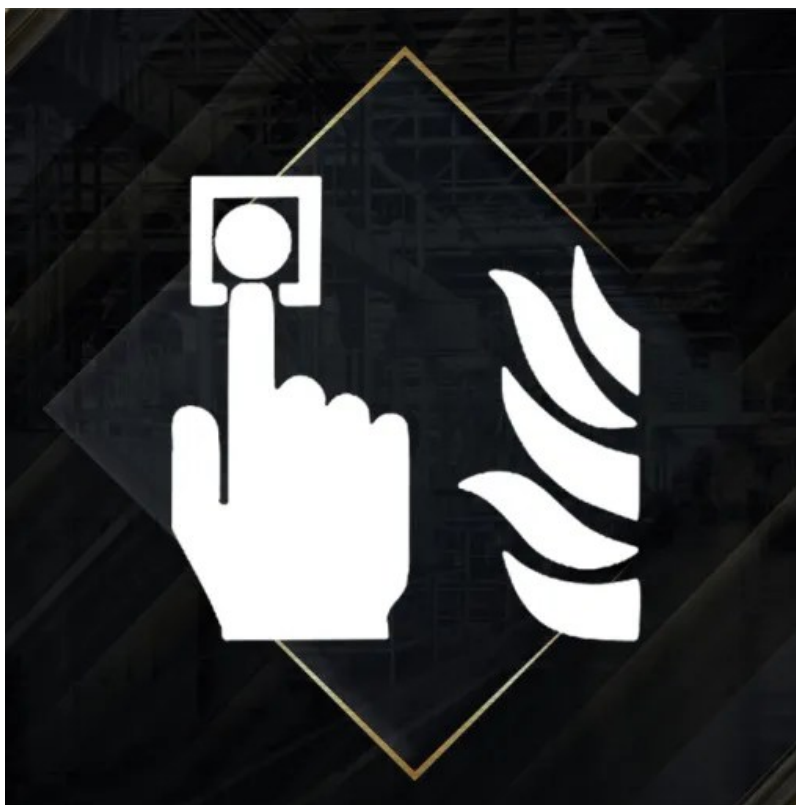
Página Web



EXPERTOS
EN SEGURIDAD
INDUSTRIAL

SÍGUENOS



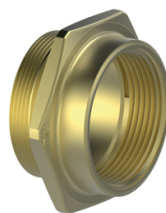


PROTECCIÓN DE INCENDIOS



ADAPTADOR DDE ROSCA 1½" NPT(H) A NST(M) COD. A93Y001

- Adaptador de hembra a macho.
- Convierte rosca de tubería a rosca NST (manguera).
- Construcción de bronce fundido.
- Rosca hembra NPT de tubería.
- Rosca macho de 1½" NST de manguera.



ADAPTADOR DE ROSCA 2½" NPT(H) A NST(M) COD. A93Y026

- Adaptador de hembra a macho.
- Convierte rosca de tubería a rosca nst (manguera).
- Construcción de bronce fundido.
- Rosca hembra NPT de tubería.
- Rosca macho de 2½" NST de manguera.



ANTORCHA DE GOTEO DE 5 LTS. FORESTAL COD. DHP 096

Las medidas de la antorcha de goteo y los materiales se apegan a la especificación del servicio forestal de Estados Unidos, asimismo cuenta con un doble fondo que brinda mayor seguridad para el usuario en caso de cualquier golpe al tanque. Capacidad del tanque 1.25 (5 litros) galones, el tubo alimentador se puede guardar dentro del tanque cuando no se esté utilizando la antorcha con la finalidad de ahorrar espacio y poder proteger el mismo tubo. Asimismo cuenta con una válvula que permite regular la presión interna del tanque. La antorcha debe ser utilizada con una mezcla de Gasolina y Diesel (relación 3 a 1).



BASE HIDRANTE Y 4" X 2 SALIDAS 2 1/2" NPT COD. A97Y001

Conexiones de bomberos para techo de salida (macho), requeridas para servicio clase I y clase III, sirviendo como una fuente de agua para el servicio de extinción de incendios, Cada salida debe ser capaz de suministrar un caudal mínimo de 250 gpm y son controlados por válvulas de manguera de ángulo o recta. La válvula de control puede unida directamente a la salida macho o instalada en una posición remota y controlada por medios externos. No hay clapetas en cualquier conexión de salida. En los edificios equipados con bombas de fuego, estas salidas o "bocas" pueden utilizarse como una conexión de prueba de bomba de incendio para la realización de pruebas de flujo. Son una fuente de agua para activar el servicio de extinción de fuego atacar un incendio en o por debajo de la azotea de un edificio. Entrada 4 pulgadas NPT x 2 salidas de 2 1/2 pulgadas NPT



BATEFUEGO FORESTAL CON MANGO DE MADERA Y HOJA DE ACRÍLICO NEGRO COD. DHP 057

Esta herramienta se utiliza para sofocar incendios en pastos y malezas bajas. Cuenta con un mango largo para poder tener una distancia de seguridad entre el operativo y el fuego que se está combatiendo.



BOQUILLA CONTRA INCENDIOS 1 1/2" BRONCE COD. A7BY001

- Construcción de bronce robusto.
- Ajustable de chorro directo a neblina y cierre de flujo.
- Rosca NST de 1 1/2".
- Flujo 110 galones por minuto.
- Protector de hule en la punta para golpes.
- Aprobada FM, Listada UL y ULC



BOQUILLA CONTRA INCENDIOS 2 1/2" BRONCE COD. A7BY011

- Construcción de bronce robusto.
- Ajustable de chorro directo a neblina y cierre de flujo
- Rosca NST de 2 1/2".
- Flujo 273 galones por minuto.
- Protector de hule en la punta para golpes.
- Listada UL y ULC



BOQUILLA TIPO PISTOLA DE FLUJO REGULABLE 1 1/2" COD. 366

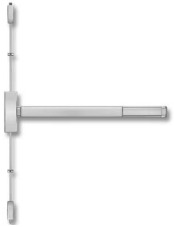
- Boquilla de flujo ajustable 30-60-95-125 gpm.
- Alimentación 1.5".
- Construcción liviana de aluminio resistente.
- Galonaje constante selecciona---el flujo permanece constante en todas las patrones.
- Cambio de flujo y de chorro sin cerrar el agua.
- Chorro de calidad aunque haya poca presión.
- Anillo dentado formador de neblina reemplazable.
- Excelente para usarse con eductores y tubos de espuma.
- Cumple todos los aspectos de la norma nfpa 1964.
- Aprobada por FM.



CARRETE RACK PARA MAGUERA CONTRA INCENDIO 26" COD. FHR-V5

Carrete (rack) de 26 pulgadas para enrollar mangueras contra incendios para montar en pared

- Capacidad 300 pies de 1½ pulgadas o 150 pies de 2½ pulgadas SJ. o 200 pies de 1½ pulgadas o 100 pies de 2½ pulgadas DJ.
- Color rojo fabricado en acero.
- Diseño abatible para usar menos espacio.
- Sistema enrollable que no causa daño a las mangueras y alarga su vida.
- Peso 21.65 lbs



CHAPA DE PÁNICO VERTICAL COD. 520VAL

Chapa de panico para puerta de emergencia

- Para ser instalada en puertas de dos hojas.
- Fabricada en aluminio.
- La unidad horizontal se puede ajustar a puertas de 25" a 36"
- Acabado plata.



CASCO DE BOMBERO TERMOPLÁSTICO ROJO COD. LTXRD

- Fabricado en termoplástico de alto impacto.
- Forrado interiormente.
- Color rojo.
- Cintas reflejante 3m scotch-lite.
- Sistema ratchet ajustable recubierto en cuero.
- Arnés de amortiguación de 6 puntos de apoyo.
- Protector de cuello y nuca fabricado en tela de Nomex III a®.
- Sujetador de barbiquejo en nomex® de dos puntos con accesorio de desenganche rápido metálico.
- Visor en policarbonato de 4" visibilidad máxima.
- Cero distorsiones, resistencia a la reflectividad a 260 ° C.
- Colgador metálico.



CHAQUETA DE BOMBERO NOMEX AMARILLA COD. BOM1001-S

Fabricada con materiales que cubren o exceden los estándares de la NFPA

Capa exterior: tela nomex 100 % de 7.5/yd2 en color amarillo, con repelente al agua. nota: estas telas cubren o exceden los estándares de la nfpa.

Capa termica: xtra-lite de 7.25 oz/yd2. desmontable fabricada en nomex 100% aramida de 7.25 oz/yd2.

Capa de humedad: membrana laminada que evita la penetración del agua y el vapor.

La barrera térmica y barrera de humedad cosidas entre si formando una sola pieza, desmontable de la capa exterior mediante velcro de 1"

Cuello: extra alto de 4" con capa térmica y capa de humedad.

Tapa boca: funciona con una capa extra unida al cuello para protección de boca y garganta, su cierre es de velcro de nomex. con capa térmica y de humedad.

mangas: fabricada en diseño ergonómico curvo con terminación de arashield en el puño para protección al desgaste.

Solapa de chaqueta: solapa al frente del chaquetón de 5" de ancho con 4 capas de tela, 2 de nomex, 1 capa térmica y otra capa de humedad, esta solapa es cosida con doble Costura con hilo nomex.

Zipper, gancho y felpa de nomex: sistema de cierre mediante zipper de nomex, así como Una tira vertical de velcro de nomex de 1" de ancho.

Bolsas exteriores: 2 bolsas tipo parche de 10"x10" con solapa protectora sistema de drenado.

Bolsa interior: multiusos fabricada en forro de nomex.

Pozo de agua: puño de kevlar tipo resorte de 5" de largo, sello con capa de humedad

Cinta: limón-plata-limón 2", marca 3m scotchlite nfpa

Hilo ensamble: hilo de kevlar y nomex.



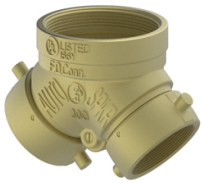
EDUCTOR DE ESPUMA EN LÍNEA COD. #201

- Agregable a la boquillas Protek de 1.5" o 2.5".
- Rosca hembra NST de 1.5" giratoria y salida rosca macho NST de 1.5"
- Fabricado completamente de bronce robusto.
- Manguera succionadora de pvc reforzado para evitar torceduras.
- Válvula check previene que el agua entre a concentrado de espuma.
- Dispositivo dosificador desmontable para limpiarlo fácilmente.
- 5 Tipos de ajustes: 0.5%, 1%, 3%, 6% y 0 (apagado).



ENTRADA ANGULAR AUXILIAR 2 2½" NST SALIDA 4" NPT COD. A96Y001

Conexión siamesa de dos vías de entrada giratorias hembras de 2½" NST, utilizadas como conexión de entrada auxiliar proveyendo un caudal mínimo de 500 gpm para el suministro suplementario de agua para el sistema contra incendio. La clapeta oscilatoria provee un paso de agua completo. Su diseño expuesto permite un método económico para cumplir los requerimientos de entrada del departamento de bomberos. Estas conexiones comúnmente son instaladas en el costado de los edificios (A95), pero también puede ser colocada de forma remota al edificio (A96). Estas son conocidas como conexiones para el departamento de bomberos de "banqueta" o "independientes". el estándar NFPA 13 requiere que la conexión para el departamento de bomberos este ubicado en la calle al lado de los edificios, pero hay situaciones en las cuales esta localización no es práctica (como en grandes centros comerciales) lo que permite que se adopte la solución de la A96.



ENTRADA AUXILIAR 2 2½" NST SALIDA 4" NPT COD. A95Y001

Conexión siamesa de dos vías de entrada giratorias hembras de 2½" NST, utilizadas como conexión de entrada auxiliar proveyendo un caudal mínimo de 500 gpm para el suministro suplementario de agua para el sistema contra incendio. La clapeta oscilatoria provee un paso de agua completo. Su diseño expuesto permite un método económico para cumplir los requerimientos de entrada del departamento de bomberos. Estas conexiones comúnmente son instaladas en el costado de los edificios (A95), pero también puede ser colocada de forma remota al edificio (A96). Estas son conocidas como conexiones para el departamento de bomberos de "banqueta" o "independientes". el estándar NFPA 13 requiere que la conexión para el departamento de bomberos este ubicado en la calle al lado de los edificios, pero hay situaciones en las cuales esta localización no es práctica (como en grandes centros comerciales) lo que permite que se adopte la solución de la A96.



EXTINTOR DE CO2 DE 10LBS. AMEREX COD. 330

Un extintor de dióxido de carbono se descarga como una nube blanca de "nieve" que ahoga el fuego desplazando el oxígeno. Es eficaz para líquidos inflamables de Clase B y no es conductor eléctricamente. El dióxido de carbono es un gas limpio, no contaminante e inodoro. Este extintor viene con un cilindro de aluminio sin óxido, construcción de válvulas totalmente metálicas y un diseño de presión almacenada. Tiene un rango de temperatura de -22°F a 120°F y una garantía del fabricante de 5 años. También cumple con muchos requisitos de equipamiento médico hospitalario, lo que lo convierte en una excelente opción en el sector médico. Alcance: 3-8 pies. Tiempo de descarga: 11 segundos. Incluye gancho para colgarlo a la pared. Diseño: Manguera y corneta. Clasificación UL & ULC: 10B:C. Cumple NFPA 10, Certificado ISO-9001/ISO14001 Fabricado en USA.



EXTINTOR DE CO2 DE 5LBS. AMEREX COD. 322

Un extintor de dióxido de carbono se descarga como una nube blanca de "nieve" que ahoga el fuego desplazando el oxígeno. Es eficaz para líquidos inflamables de Clase B y no es conductor eléctricamente.
El dióxido de carbono es un gas limpio, no contaminante e inodoro. Este extintor viene con un cilindro de aluminio sin óxido, construcción de válvulas totalmente metálicas y un diseño de presión almacenada.
Tiene un rango de temperatura de -22°F a 120°F y una garantía del fabricante de 5 años.
También cumple con muchos requisitos de equipamiento médico hospitalario, lo que lo convierte en una excelente opción en el sector médico.
Alcance: 3-8 pies.
Tiempo de descarga: 9 segundos.
Incluye gancho para colgarlo a la pared.
Diseño: Tubo y corneta.
Clasificación UL & ULC: 5B:C.
Cumple NFPA 10, Certificado ISO-9001/ISO14001
Fabricado en USA.



EXTINTOR DE PQS ABC DE 10LBS. VALVULA DE ALUMINIO AMEREX COD. B456

Los extintores ABC o multiusos utilizan un químico monofosfato de amonio especialmente fluidizado y siliconado. Aísla químicamente los fuegos de Clase A fundiéndose a aproximadamente 350°F y recubre la superficie sobre la que se aplica. Ahoga y rompe la reacción en cadena de los incendios de Clase B y no conduce electricidad de vuelta al operador.
El extintor químico seco ABC viene con un cilindro de acero estirado fiable, construcción totalmente metálica de válvulas y un diseño de presión almacenada.
Tiene un rango de temperatura de -65°F a 120°F y una garantía del fabricante de 6 años.
Material de la válvula: Cuerpo de válvula de aluminio anodizado, maneta y palanca.
Alcance: 15-21 pies.
Tiempo de descarga: 22 segundos.
Incluye gancho para colgarlo a la pared.
Diseño: Manguera con boquilla.
Clasificación UL & ULC: 4A:80B:C.
Cumple NFPA 10, Certificado ISO-9001/ISO14001
Fabricado en USA.



EXTINTOR DE PQS ABC DE 20LBS. VALVULA DE BRONCE AMEREX COD. 423

Los extintores ABC o multiusos utilizan un químico monofosfato de amonio especialmente fluidizado y siliconado. Aísla químicamente los fuegos de Clase A fundiéndose a aproximadamente 350°F y recubre la superficie sobre la que se aplica. Ahoga y rompe la reacción en cadena de los incendios de Clase B y no conduce electricidad de vuelta al operador.
El extintor químico seco ABC viene con un cilindro de acero estirado fiable, construcción totalmente metálica de válvulas y un diseño de presión almacenada.
Tiene un rango de temperatura de -65°F a 120°F y una garantía del fabricante de 6 años.
Material de la válvula: De alta resistencia cuerpo de válvula de bronce cromado la palanca y mango.
Alcance: 15-21 pies.
Tiempo de descarga: 30 segundos.
Incluye gancho para colgarlo a la pared.
Diseño: Manguera con boquilla.
Clasificación UL & ULC: 10A:120B:C.
Cumple NFPA 10, Certificado ISO-9001/ISO14001
Fabricado en USA.



EXTINTOR DE PQS ABC DE 5LBS. VALVULA DE ALUMINIO AMEREX COD. B402T

Los extintores ABC o multiusos utilizan un químico monofosfato de amonio especialmente fluidizado y siliconado. Aísla químicamente los fuegos de Clase A fundiéndose a aproximadamente 350°F y recubre la superficie sobre la que se aplica. Ahoga y rompe la reacción en cadena de los incendios de Clase B y no conduce electricidad de vuelta al operador.
El extintor químico seco ABC viene con un cilindro de acero estirado fiable, construcción totalmente metálica de válvulas y un diseño de presión almacenada.
Tiene un rango de temperatura de -65°F a 120°F y una garantía del fabricante de 6 años.
Material de la válvula: Cuerpo de válvula de aluminio anodizado, maneta y palanca.
Alcance: 12-18 pies.
Tiempo de descarga: 14 segundos.
Incluye bracket para colgarlo a la pared o carro.
Diseño: Manguera con boquilla.
Clasificación UL & ULC: 3A:40B:C.
Cumple NFPA 10, Certificado ISO-9001/ISO14001
Fabricado en USA.



GUARDA LLAVE DE EMERGENCIA COD. KB

- Fabricada con plástico duradero abs.
- Diseño de 2 piezas que permite un acceso fácil en emergencias.
- La tapadera de polietileno se rompe dentro de la caja
- Medida 4 1/4" x 1 1/4"
- Color rojo.



MANGUERA CONTRA INCENDIOS DE UNA CAMISA 2 1/2" X 50' ALU COD. 25S550WAL

Manguera de presión media para combate de incendios de una camisa, forro interior de caucho camisa fabricada de hilo 100% poliéster de alta resistencia a la tensión con tubo interior de caucho EPDM.

- Es fabricada de acuerdo con la norma NFPA 1962, última edición.
- Presión de trabajo de 250 psi, presión de prueba 500 psi.
- Acoples de aluminio rosca NH/NST.
- Color blanco.
- Diámetros 2 1/2"
- Longitud 50 pies.



MANGUERA CONTRA INCENDIOS DOBLE CAMISA 1 1/2" X 50' ALU COD. 15D850WAL

Manguera para combate de incendios de doble camisa, forro interior de caucho. camisa fabricada de hilo 100% poliéster de alta resistencia a la tensión con tubo interior de caucho EPDM inyectado.

- Es fabricada de acuerdo con la norma NFPA 1962, última edición.
- Presión de trabajo 400 psi, presión de prueba 800 psi
- Acoples de aluminio rosca NH/NST
- Color blanco.
- Diámetros 1 1/2"
- Longitud 50 pies



MANGUERA CONTRA INCENDIOS DE UNA CAMISA 1 1/2" X 100' ALU COD. 15S5100WAL

Manguera de presión media para combate de incendios de una camisa, forro interior de caucho camisa fabricada de hilo 100% poliéster de alta resistencia a la tensión con tubo interior de caucho EPDM.

- Es fabricada de acuerdo con la norma NFPA 1962, última edición.
- Presión de trabajo de 250 psi, presión de prueba 500 psi.
- Acoples de aluminio rosca NH/NST.
- Color blanco,
- Diámetros 1 1/2".
- Longitudes 100 pies.



MANGUERA CONTRA INCENDIOS DOBLE CAMISA 1 1/2" X 100' ALU COD. 15D8100WAL

Manguera para combate de incendios de doble camisa, forro interior de caucho. camisa fabricada de hilo 100% poliéster de alta resistencia a la tensión con tubo interior de caucho EPDM inyectado.

- Es fabricada de acuerdo con la norma NFPA 1962, última edición.
- Presión de trabajo 400 psi, presión de prueba 800 psi.
- Acoples de aluminio rosca NH/NST.
- Color blanco.
- Diámetros 1 1/2".
- Longitud 100 pies.



MANGUERA CONTRA INCENDIOS DOBLE CAMISA 2 1/2" X 50' ALU COD. 25D850WAL

Manguera para combate de incendios de doble camisa, forro interior de caucho. camisa fabricada de hilo 100% poliéster de alta resistencia a la tensión con tubo interior de caucho EPDM inyectado.

- Es fabricada de acuerdo con la norma NFPA 1962, última edición.
- Presión de trabajo 400 psi, presión de prueba 800 psi.
- Acoples de aluminio rosca NH/NST
- Color blanco.
- Diámetros 2 1/2".
- Longitudes 50 pies.



MCLEOD FORESTAL COD. DHP 017

Rastrillo Azadón Mcleod, una combinación de 2 herramientas en 1, de uso rudo para limpieza de áreas grandes y/o realizar líneas corta fuego. En el uso forestal es una de las herramientas más utilizadas por su universalidad de uso en casi cualquier terreno.



MOCHILA ASPERSORA COLAPSABLE PARA INCENDIOS FORESTALES COD. DHP 042

Esta mochila es para el combate y la liquidación de los incendios, la mochila cumple con especificación del servicio forestal de Estados Unidos, la bomba manual está fabricada 100% en acero inoxidable, lo que le da mayor durabilidad y resistencia a los golpes. Cuenta con una boca de carga suficientemente grande para poder realizar la recarga con mayor facilidad. 5 galones de capacidad interna.



NIPPLE CONVERTIDOR DE ROSCA 1½" NPT(M) A NST(M) COD. A65Y041

- Para montaje de racks de manguera.
- Construcción de bronce fundido.
- Rosca macho de 1½" NPT de tubería.
- Rosca macho de 1½" NST de manguera.



PANTALÓN DE BOMBERO NOMEX AMARILLA COD. BOM1001H-P

Fabricada con materiales que cubren o exceden los estándares de la nfpa
Capa exterior: tela nomex 100 % de 7.5/yd2 en color amarillo, con repelente al agua. nota: estas telas cubren o exceden los estándares de la nfpa.
Capa termica: xtra-lite de 7.25 oz/yd2. desmontable fabricada en nomex 100% aramida de 7.25 oz/yd2.
Capa de humedad: membrana laminada que evita la penetración del agua y el vapor.
la barrera térmica y barrera de humedad cosidas entre si formando una sola pieza, desmontable de la capa exterior mediante velcro de 1".
Diseño: amplio espacio para movimientos más cómodos, cocido con doble costura engargolada para mayor duración, bastilla reforzada con carnaza.
Broche del pantalon: sistema de traslape con velcro y contra anillo tipo "d" anti chispa y niquelado resistente a la corrosión.
Forro interior: es un segundo pantalón interior desmontable integrado a la barrera de vapor.



PULASKI FORESTAL COD. DHP 020

Herramienta de combinación entre azada y hacha, está diseñada para cortar, arrancar y realizar líneas corta fuego en terrenos compactos, rocosos o con maleza. Cabeza forjada de 1 sola pieza y mango de fresno americano.



RASTRILLO FORESTAL TIPO JIM-GEM FYRAKE CON 4 DIENTES COD. DHP 021 02

Rastrillo para hacer corta fuegos, sirve para rastrillar suelo mineral, cavar, rodar troncos y cortar maleza. Cuenta con un mango de fresno americano por su flexibilidad y su resistencia a los impactos.



REDUCTOR DE BRONCE 2 1/2 A 1 1/2 ROSCA NST COD. A75Y001

- Presión 300psi.
- Construcción de bronce fundido.
- Rosca nst de manguera.
- Rosca hembra de 2 1/2" NST.
- Rosca macho de 1 1/2" NST.



SIRENA DE EVACUACIÓN ELÉCTRICA 120DB MONO 72 COD. SLA-0001

Sirena de evacuación eléctrica

- Diseño a prueba de agua.
- Facil de instalar.
- Potente sonido de 120 dB
- Funciona a 110VAC.
- Temperatura de funcionamiento: -30°C a +40°C
- Clasificación IP: IP65
- Entradas de cable: 1
- Peso: 1.7 Kg.



SIRENA DE EVACUACIÓN ELÉCTRICA 125DB SO4 COD. SLC-0002

Sirena de evacuación eléctrica

- Impulsada por motor resistente a la intemperie.
- Diseñada para el montaje vertical.
- Fabricado en aluminio fundido, robusto de construcción y de larga vida útil a la intemperie.
- Potente sonido de baja frecuencia de más de 125 dB 900 Hz.
- Funciona a 240VAC.
- Temperatura de funcionamiento: -30°C a +45°C
- Clasificación IP: IP55
- Entradas de cable: 1
- Peso: 4.5 Kg.



TAPÓN DE BRONCE 1 1/2 ROSCA NST COD. A80Y001

- Construcción de bronce fundido.
- Rosca hembra NST de manguera de 1 1/2".
- Incluye empaque y cadena.



TAPÓN DE BRONCE DE 2½" NST(H) COD. A80Y011

- Construcción de bronce fundido.
- Rosca hembra nst de manguera de 2½".
- Incluye empaque y cadena.



TAPÓN DE PLÁSTICO DE 2½" NST(H) COD. A80PY011

- Construcción de plástico ABS rojo.
- Rosca hembra NST de manguera de 2½".
- Incluye empaque y cadena.



TAPÓN PLÁSTICO 1½ ROSCA NST COD. A80PY001

- Construcción de plástico ABS rojo.
- Rosca hembra NST de manguera de 1½".
- Incluye empaque y cadena.



VÁLVULA DOBLE HEMBRA 1½" NPT SALIDA 1½" NPT COD. A55Y001

Válvula para manguera de latón forjado, con patrón angular para el control del flujo de agua desde la tubería usualmente en columnas verticales hasta la válvula. Se utiliza en el ensamble de un gabinete para mangueras contra incendio o como una conexión de salida del departamento de bomberos. Rosca hembra NPT y salida con rosca hembra NPT. Presión nominal de 300 PSI. Con manecilla pintado en color rojo.



VÁLVULA HEMBRA 1½" NPT SALIDA MACHO 1½" NST COD. A56Y001

Válvula para manguera de latón forjado, con patrón angular para el control del flujo de agua desde la tubería usualmente en columnas verticales hasta la válvula. Se utiliza en el ensamble de un gabinete para mangueras contra incendio o como una conexión de salida para el departamento de bomberos. Rosca hembra NPT y salida con rosca macho para manguera NST. Presión nominal de 300 PSI. Manecilla pintado en color rojo.



VÁLVULA HEMBRA 2½" NPT SALIDA MACHO 2½" NST COD. A56Y005

Válvula para manguera de latón forjado, con patrón angular para el control del flujo de agua desde la tubería usualmente en columnas verticales hasta la válvula. Se utiliza en el ensamble de un gabinete para mangueras contra incendio o como una conexión de salida para el departamento de bomberos. Rosca hembra NPT y salida con rosca macho para manguera NST. Presión nominal de 300 PSI. Manecilla pintado en color rojo.



Y SIAMÉS GIACOMINI (1) 2¹/₂" X (2) 1¹/₂" CON VÁLVULAS COD. A99X001

Válvulas esfera de guía tipo y de ¼ de vuelta, provee dos conexiones de manguera:

- Rosca hembra giratoria de latón forjado cromado de 2 1/2".
- Dos conexiones macho en bronce forjado cromado para manguera de 1-1/2".
- Cuerpo principal de bronce fundido pintado en rojo.
- Cuerpo de las válvulas esfera en bronce forjado pintado en rojo.
- Presión nominal 300 psi.