



GENERAL SAFETY

11 Calle Poniente #4036
Colonia Escalon, San Salvador
🌐 www.generalsafety.com.gt
✉ mail@generalsafety.com.sv
☎ 2537-2600 📞 7180-9678

CATÁLOGO GENERAL



Página Web



EXPERTOS
EN SEGURIDAD
INDUSTRIAL

SÍGUENOS





BLOQUEO



BLOQUEADOR DE EXTENSIONES 110V MASTER COD. S2005

- Cubre los contactos del enchufe eléctrico macho de 120V.
- Incluyen etiquetas de seguridad (español, inglés).
- Cuerpo dieléctrico termoplástico soporta agentes químicos; rinden en condiciones extremas (-46° c a 177° c).
- Bloqueador de puntas de extensiones 110 voltios.

[VER VIDEO](#)



BLOQUEADOR DE EXTENSIONES HASTA 2-1/4" MASTER COD. 487

- Cubre el enchufe eléctrico - 120v, 220v, 550v, enchufes sobredimensionados y controles.
 - Sistema giratorio para cubrir el enchufe.
 - Incluyen etiquetas de seguridad (español, inglés).
 - Cuerpo dieléctrico termoplástico soporta agentes químicos; rinden en condiciones extremas (-46° c a 177° c).
- Bloqueador de enchufes de hasta 2-1/4" de diámetro por 2-1/4" con cable hasta 3/4" (la mayoría de los enchufes de 110 y 220 voltios).

[VER VIDEO](#)



BLOQUEADOR DE EXTENSIONES HASTA 3" MASTER COD. 488

- Cubre el enchufe eléctrico - 120v, 220v, 550v, enchufes sobredimensionados y controles.
 - Sistema giratorio para cubrir el enchufe.
 - Incluyen etiquetas de seguridad (español, inglés).
 - Cuerpo dieléctrico termoplástico soporta agentes químicos; rinden en condiciones extremas (-46° c a 177° c).
- Bloqueador de enchufes de hasta 3" de diámetro por 6" con cordón hasta 3/4" (la mayoría de los enchufes de 220 y 550 voltios).

[VER VIDEO](#)



BLOQUEADOR DE TÉRMICO COD. S3822

- Dispositivo de bloqueo Grip Tight™ Plus Circuit Breaker.
- Encaja en interruptores automáticos moldeados (480/600 V).
- Compatible con una gran variedad de formas y tamaños de manetas de interruptores automáticos.
- Un taco fijo de forma permanente añade capacidad de bloqueo físico.
- Un apriete fácil ofrecido por un tornillo grande y moleado con ranura para ajuste opcional de destornilladores.
- No requiere herramientas para la instalación. Diseño ligero y de una sola pieza.

[VER VIDEO](#)



BLOQUEADOR DE TÉRMICO GRANDE COD. S3823

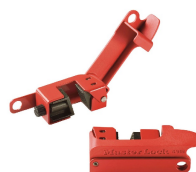
- Dispositivo de bloqueo de disyuntor Grip Tight™ Plus.
- Se adapta a disyuntores de mango de gran tamaño (480/600 V).
- Compatible con una amplia variedad de formas y tamaños de manijas de disyuntores.
- La cornamusa plegable proporciona un bloqueo mejorado del cambio de marcha cuando es necesario.
- Fácil ajuste gracias al gran tornillo moleteado con ranura para ajuste opcional del destornillador.
- No requiere herramientas para la instalación.
- Diseño liviano de una sola pieza.

[VER VIDEO](#)



BLOQUEADOR DE SWITCH DE PARED MASTER COD. 496B

- Bloqueo universal de interruptores de pared decorativos y conmutadores.
- El diseño con patente en trámite asegura que el interruptor quede bloqueado en encendido o apagado.
 - Se abren las bisagras para operar normalmente el interruptor sin obstrucciones.
 - Incluye viñeta en español.



BLOQUEADOR DE TÉRMICO DOBLE/GRANDE MASTER COD. 491B

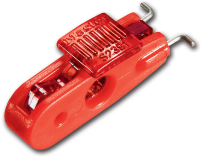
- Montaje seguro y simple para un bloqueo seguro.
- Cierra firme simplemente girando con los dedos y cerrando manija.
- El bloqueador de interruptor ofrece una fuerza de agarre óptima.
- El diseño de patente pendiente se acomoda a una amplia gama de diseños de interruptores.
- Dispositivo compacto fácil de llevar y de almacenar.
- Acepta todos los candados de seguridad master y todas los diámetros de pinzas de seguridad.
- Construcción duradera de acero con pintura en polvo reforzada con polímero para ambientes severos.

[VER VIDEO](#)



BLOQUEADOR DE TÉRMICO ISO DIN <11MM MASTER COD. S2390

- Montaje seguro y simple para un bloqueo seguro.
- cierra simplemente insertando las clavijas y cerrando manija.
- dispositivo compacto fácil de llevar y de almacenar.
- acepta todos los candados de seguridad master y todas los diámetros de pinzas de seguridad.



BLOQUEADOR DE TÉRMICO ISO DIN >11MM MASTER COD. S2391

- Montaje seguro y simple para un bloqueo seguro.
- cierra simplemente insertando las clavijas y cerrando manija.
- dispositivo compacto fácil de llevar y de almacenar.
- acepta todos los candados de seguridad master y todas los diámetros de pinzas de seguridad.



BLOQUEADOR DE TÉRMICO ISO DIN AJUSTABLE MASTER COD. S2394

- Montaje seguro y simple para un bloqueo seguro.
- cierra simplemente insertando las clavijas y cerrando manija.
- dispositivo compacto fácil de llevar y de almacenar.
- acepta todos los candados de seguridad master y todas los diámetros de pinzas de seguridad.



BLOQUEADOR DE TÉRMICO ISO DIN COD. S2392

- Montaje seguro y simple para un bloqueo seguro.
- Cierra simplemente insertando las clavijas y cerrando manija.
- Dispositivo compacto fácil de llevar y de almacenar.
- Acepta todos los candados de seguridad master y todas los diámetros de pinzas de seguridad.



BLOQUEADOR DE TÉRMICO ISO DIN CON TORNILLO MASTER COD. S2393

- Montaje seguro y simple para un bloqueo seguro.
- Cierra simplemente insertando las clavijas y cerrando manija.
- dispositivo compacto fácil de llevar y de almacenar.
- acepta todos los candados de seguridad master y todas los diámetros de pinzas de seguridad.



BLOQUEADOR DE TERMICO MINIATURA COD. S3821

- Dispositivo de bloqueo Grip Tight™ Plus Circuit Breaker.
- Encaja en interruptores automáticos miniatura (120/240 V).
- Compatible con una gran variedad de formas y tamaños de manetas de interruptores automáticos.
- El tamaño compacto permite bloquear interruptores adyacentes vertical y horizontalmente.
- Adecuado para bloquear interruptores multipolares y funciona con palancas de barra de anclaje.
- Un apriete fácil ofrecido por un tornillo grande y moleado con ranura para ajuste opcional de destornilladores.
- No requiere herramientas para la instalación.
- Diseño ligero y de una sola pieza.

[VER VIDEO](#)



BLOQUEADOR DE TÉRMICO SENCILLO MASTER COD. 493B

- Montaje seguro y simple para un bloqueo seguro.
- Cierra firme simplemente girando con los dedos y cerrando manija.
- El bloqueador de interruptor ofrece una fuerza de agarre optima.
- El diseño de patente pendiente se acomoda a una amplia gama de diseños de interruptores.
- Dispositivo compacto fácil de llevar y de almacenar.
- Acepta todos los candado de seguridad master y todas los diámetros de pinzas de seguridad.
- Construcción duradera de acero con pintura en polvo reforzada con polímero para ambientes severos.

[VER VIDEO](#)



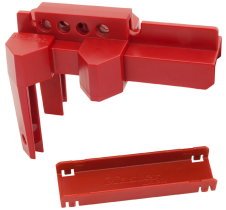
BLOQUEADOR DE VÁLVULA DE BOLA 1-1/4 A 3 MASTER COD. S3477

Bloqueador master de valvula de bola (cierre rapido) de 1 -1/4" a 3". para ser montado sobre la palanca modelo s3477



BLOQUEADOR DE VÁLVULA DE BOLA 1/4 A 1 MASTER COD. S3476

- Bloqueo de válvula de bola de 1/4 de vuelta
- Se adapta a manijas de válvulas de bola manuales de cuarto de vuelta para proteger contra apertura accidental.
- S3476 se adapta a válvulas de entre 1/4 pulg. (6 mm) y 1 pulg. (25 mm) de diámetro
- El diseño de una sola pieza fácil de usar bloquea la válvula en la posición APAGADO
- El tamaño compacto se puede almacenar o transportar fácilmente
- Dos filas de puntos de bloqueo permiten un ajuste seguro
- Cuerpo de metal con recubrimiento en polvo resistente al calor.



BLOQUEADOR DE VÁLVULA DE BOLA AJUSTABLE MASTER COD. S3081

Bloqueador master de valvula de bola (cierre rapido) ajustable, para ser usado en valvulas de 1/2" a 2". fabricado de plastico resistente. (para mayor seguridad puede ser utilizado con el cable s806 no incluido) modelo s3081

[VER VIDEO](#)



BLOQUEADOR DE VÁLVULA DE BOLA MASTER COD. S3068

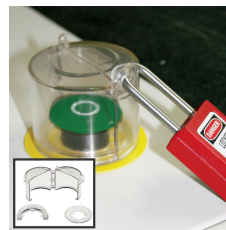
El bloqueo de válvula de bola con sello™ hermético de la válvula de bola Master Lock No. S3068 cuenta con una construcción duradera de aluminio y acero para resistir entornos corrosivos y temperaturas extremas. El dispositivo ligero y compacto, que tiene patente pendiente, está diseñado para sujetarse firmemente en el tope del mango y evitar el movimiento del mango. Puede aplicarse a válvulas de tamaño 1/4 pulgada (6 mm) a 4 pulgadas (102 mm) y funciona tanto en tuberías aisladas como en espacios reducidos.



BLOQUEADOR DE VÁLVULA DE BOLA UNIVERSAL MASTER COD. 468L

Bloqueador master de valvula de bola (cierre rapido) tamaño universal modelo 468l

[VER VIDEO](#)



BLOQUEADOR PARA BOTONERA DESMONTABLE MASTER COD. S2151

- Impide el acceso al interruptor o control.
 - La cubierta y las bases transparentes permiten ver las placas de identificación y las etiquetas.
 - Para botones hasta 50mm de diámetro y 45mm de alto.
 - Para interruptores de 30.5mm de diámetro y de 22.5mm.
- Bloqueador para botoneras desmontable.



BLOQUEADOR PARA CONEXIONES NEUMÁTICAS MASTER COD. S3900

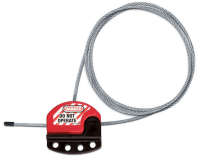
- Bloqueo neumático
- Evita que el conector neumático se conecte a una fuente de aire presurizado
- Puede bloquear hasta 6 dispositivos neumáticos
- Para uso con accesorios macho
- Se adapta a conexiones de 1/4 pulg., 5/16 pulg., 3/8 pulg., 7/16 pulg., 1/2 pulg., 9/16 pulg., 5/8 pulg., 13/16 pulg.
- Mide 1-3/8 pulgadas de ancho x 7-3/4 pulgadas de alto, 1/8 pulgadas de espesor (33 mm x 185 mm x 3,2 mm)
- Construcción de acero inoxidable para resistencia a la corrosión.
- Acepta hasta 2 candados o cerrojos de bloqueo para bloqueo de múltiples trabajadores
- Acepta cualquier candado de seguridad Master Lock o American Lock con un diámetro de arco de hasta 9/32 pulg.



BLOQUEADOR PARA VÁLVULAS DE VOLANTE SOBRE DIMENSIONADO COD. S3920

- Bloquee la válvula en cuestión de segundos al alimentar el dispositivo del cable de bloqueo s806 a través del ojal deseado y alrededor del cuello de la válvula.
 - Material termoplástico duradero y de peso ligero, resistente a las sustancias químicas y funciona con eficacia en ambientes extremos.
 - Las flechas direccionales de aplicación permiten una fácil instalación y minimizan el error del usuario.
 - El remache de acero inoxidable permite al dispositivo abrir y cerrar el pivote suavemente para asegurar un ajuste.
- Nota: el cable S806 se compra por separado

[VER VIDEO](#)



CABLE PARA BLOQUEO DE VÁLVULAS MASTER COD. S806

Ajustable a cualquier medida/diámetro para regularse siempre con seguridad.

- Ideal para paneles de circuitos múltiples y bloqueos de válvulas de compuerta lado a lado.
- Aldaba de seguridad integrada y cable facilita su uso
- Cable de acero de 5/32" con revestimiento de vinilo 6 pies de largo.
- El cuerpo dieléctrico termoplástico soporta agentes químicos y rinde en condiciones extremas.
- Capacidad de hasta 4 candados o pinzas.
- Incluye etiquetas de seguridad reutilizables en español, inglés.

[VER VIDEO](#)



CAJA GRUPAL PARA BLOQUEO PORTÁTIL ROJA COD. 498A

Los dispositivos de almacenamiento reciben las llaves para bloquear eficazmente equipos grandes.

- La función exclusiva de latch tight™ asegura que las llaves no queden accesibles hasta que se quite el último candado.
- Cada empleado autorizado coloca un candado personal de seguridad en la caja, quitándolo solamente al terminar su trabajo.
- 498a caja portátil. sirve hasta para 12 candados.



CAJA GRUPAL PARA BLOQUEO PORTÁTIL ROJA COD. LOPGB

Los dispositivos de almacenamiento para llaves funcionan eficazmente con equipos grandes de colaboradores que requieren bloquear. Se guarda la llave que esta haciendo el bloque dentro de la caja LOPGB y todos los colaboradores que trabajaran en el area bloqueada colocan un candado a la caja, lo que no permitira colocar la llave del bloqueo hasta que el ultimo candado sea removido. Tambien se pueden ir ingresando mas llaves a traves de los



CANDADO PARA LOCKOUT DE 1½" COLOR MORADO MASTER COD. S31PRP

- El arco de 3/16" (4.76 mm) de diámetro tiene más aplicaciones.
- El arco de acero inoxidable 316 de calidad marina ofrece una resistencia superior a la corrosión.
- Cuerpo termoplástico de 1-3/8" (35mm) de ancho y 1-7/8" (48mm) de alto, con alto de arco de 1-1/2" (38mm).
- Cumple con normativa osha "un empleado, un candado, una llave"

orificios, sin necesidad de abrir la caja.

- La función exclusiva de latch tight™ asegura que las llaves no queden accesibles hasta que se quite el último candado.
- Cada empleado autorizado coloca un candado personal de seguridad en la caja, quitándolo solamente al terminar su trabajo.
- Capacidad hasta para 12 candados.

- Retención de la llave: garantiza que el candado no se deje accidentalmente abierto.
- Resistente a químicos, temperaturas extremas y a rayos UV.
- Incluye etiquetas con inscripción "peligro" y "propiedad de".
- Cilindro de 6 pasadores con llaves diferentes.



CANDADO PARA LOCKOUT DIELECTRICO SAFETY#1 COD. LOPPL

- Arco de plástico ayuda a prevenir la electrocución y el arco eléctrico, también evita el paso de la corriente eléctrica del arco a la llave.
 - Todos los componentes son antiestáticos y antimagnéticos: plástico, cobre, latón.
 - Cuerpo termoplástico de 1-1/2" (3.8cm) de ancho y 1-3/4" (4.4cm) de alto, arco de plástico con espacio de 1-1/2" (3.8cm).
 - Diseñado exclusivamente para aplicaciones de bloqueo/identificación.
 - Estructura de termoplástico duradera, liviana, no conductora.
 - Cumple con normativa osha "un empleado, un candado, una llave".
 - La retención de la llave garantiza que el candado no quede abierto.
 - Cilindro de 6 pasadores con llaves diferentes.
- LOPPLORJ candado dieléctrico llave diferente, color naranja
 LOPPLRED candado dieléctrico llave diferente, color rojo
 LOPPLBLU candado dieléctrico llave diferente, color azul
 LOPPLYLW candado dieléctrico llave diferente, color amarillo
 LOPPLBLK candado dieléctrico llave diferente, color negro



CANDADO PARA LOCKOUT MASTE LOCK 1" ARGOLLA METÁLICA COD. 410

- Cuerpo termoplástico de 1-1/2" (3.8cm) de ancho y 1-3/4" (4.4cm) de alto, arco con espacio de 1-1/2" (3.8cm)
- diseñado exclusivamente para aplicaciones de bloqueo/identificación
- estructura de termoplástico duradera, liviana, no conductora
- cumple con normativa osha "un empleado, un candado, una llave"
- cilindro de alta seguridad, reservado para seguridad
- la retención de la llave garantiza que el candado no quede abierto
- cilindro de 6 pasadores con llaves diferentes



CANDADO PARA LOCKOUT MASTER LOCK 1" ARGOLLA DIELECTRICA COD. 406

- Arco de plástico ayuda a prevenir la electrocución y el arco eléctrico, también evita el paso de la corriente eléctrica del arco a la llave.
 - Todos los componentes son antiestáticos y antimagnéticos: plástico, cobre, latón.
 - Cuerpo termoplástico de 1-1/2" (3.8cm) de ancho y 1-3/4" (4.4cm) de alto, arco de plástico con espacio de 1-1/2" (3.8cm).
 - Diseñado exclusivamente para aplicaciones de bloqueo/identificación.
 - Estructura de termoplástico duradera, liviana, no conductora.
- Cumple con normativa osha "un empleado, un candado, una llave".
- La retención de la llave garantiza que el candado no quede abierto.
 - Cilindro de 6 pasadores con llaves diferentes.
- 406ORJ candado dieléctrico llave diferente, color naranja
 406RED candado dieléctrico llave diferente, color rojo
 406BLU candado dieléctrico llave diferente, color azul
 406GRN candado dieléctrico llave diferente, color verde
 406YLW candado dieléctrico llave diferente, color amarillo
 406BLK candado dieléctrico llave diferente, color negro



DONA PARA BLOQUEO DE VÁLVULAS 1" A 2 1/2" MASTER COD. 480

- Rodea la manija operativa de la válvula aun en espacios de difícil acceso para proteger contra la apertura accidental de la válvula.
 - su diseño exclusivo ahorra espacio de almacenamiento.
 - hasta 4 trabajadores pueden aplicar sus candados personales de seguridad.
 - completo con etiquetas de seguridad reutilizables en español, inglés que pueden escribirse encima. se borran para el trabajo siguiente.
 - los cuerpos dieléctricos termoplásticos soportan agentes químicos; rinden eficazmente en condiciones extremas [-46° C a 177° C].
- Para bloqueo de válvulas con manija de 1" a 2½".

[VER VIDEO](#)



DONA PARA BLOQUEO DE VÁLVULAS 2" A 5" MASTER COD. 481

- Rodea la manija operativa de la válvula aun en espacios de difícil acceso para proteger contra la apertura accidental de la válvula.
 - Su diseño exclusivo ahorra espacio de almacenamiento.
 - Hasta 4 trabajadores pueden aplicar sus candados personales de seguridad.
 - Completo con etiquetas de seguridad reutilizables en español, inglés que pueden escribirse encima. se borran para el trabajo siguiente.
 - Los cuerpos dieléctricos termoplásticos soportan agentes químicos; rinden eficazmente en condiciones extremas [-46° C a 177° C].
- Para Bloqueo de válvulas con manija de 2" a 5".

[VER VIDEO](#)



DONA PARA BLOQUEO DE VÁLVULAS 4" A 6½" MASTER COD. 482

- Rodea la manija operativa de la válvula aun en espacios de difícil acceso para proteger contra la apertura accidental de la válvula.
 - Su diseño exclusivo ahorra espacio de almacenamiento.
 - Hasta 4 trabajadores pueden aplicar sus candados personales de seguridad.
 - Completo con etiquetas de seguridad reutilizables en español, inglés que pueden escribirse encima. se borran para el trabajo siguiente.
 - Los cuerpos dieléctricos termoplásticos soportan agentes químicos; rinden eficazmente en condiciones extremas [-46° C a 177° C].
- Para bloqueo de válvulas con manija de 4" a 6½".

[VER VIDEO](#)



DONA PARA BLOQUEO DE VÁLVULAS 6" A 10" MASTER COD. 483

- Rodea la manija operativa de la válvula aun en espacios de difícil acceso para proteger contra la apertura accidental de la válvula.
 - Su diseño exclusivo ahorra espacio de almacenamiento.
 - Hasta 4 trabajadores pueden aplicar sus candados personales de seguridad.
 - Completo con etiquetas de seguridad reutilizables en español, inglés que pueden escribirse encima. se borran para el trabajo siguiente.
 - Los cuerpos dieléctricos termoplásticos soportan agentes químicos; rinden eficazmente en condiciones extremas [-46° C a 177° C].
- Para bloqueo de válvula con manija de 6" a 10" .

[VER VIDEO](#)



DONA PARA BLOQUEO DE VÁLVULAS 8" A 13" MASTER COD. 484

- Rodea la manija operativa de la válvula aun en espacios de difícil acceso para proteger contra la apertura accidental de la válvula.
 - Su diseño exclusivo ahorra espacio de almacenamiento.
 - Hasta 4 trabajadores pueden aplicar sus candados personales de seguridad.
 - Completo con etiquetas de seguridad reutilizables en español, inglés que pueden escribirse encima. se borran para el trabajo siguiente.
 - Los cuerpos dieléctricos termoplásticos soportan agentes químicos; rinden eficazmente en condiciones extremas [-46° C a 177° C].
- Para bloqueo de válvulas con manija de 8" a 13" .

[VER VIDEO](#)



DONA PARA BLOQUEO DE VÁLVULAS DE CILINDROS COD. S3910

- Rodean la palanca de la válvula de gas para evitar una apertura accidental de la válvula.
- Funcionan en válvulas con o sin protección.
- Pueden utilizarse en casi todas las válvulas de hasta 3" (7.6 cm.) de diámetro.



ESTACIÓN DE LOCKOUT 10 CANDADOS VACÍA COD. LOST10

Estación de bloqueo para 10 candados con tapadera (no incluye candados ni accesorios)
 Estaciones fijas para el almacenamiento de candados fabricada en policarbonato.
 Con cubierta traslúcida para proteger el contenido y ayuda a evitar la pérdida de los equipos.

• Funciona con cualquier candado o tenaza de seguridad.

[VER VIDEO](#)



ESTACIÓN DE LOCKOUT 20 CANDADOS VACÍA COD. LOST20

Estación de bloqueo para 20 candados con tapadera (no incluye candados ni accesorios). Estaciones fijas para el almacenamiento de candados fabricada en policarbonato. Cubierta translúcida para proteger el contenido y ayuda a evitar la pérdida de los equipos. Medida 22 x 22 x 1.75 pulgadas.

Medida 15½ x 22 x 1.75 pulgadas.



GUANTE PARA ELECTRICISTA CLASE 0 100V ANSELL COD. RIG014B

Los guantes aislantes para electricistas están fabricados de látex de caucho natural usando un proceso de inmersión patentado y ecológico para lograr la máxima flexibilidad y destreza. Su forma ergonómica natural similar a la de la mano en reposo y sus dedos no abocinados reducen la fatiga de la mano. El puño grande ensanchado deja espacio para la manga. El diseño aporta también un acabado suave para facilitar el enguantado. Este guante cuenta también con la certificación de Categoría R por superar las propiedades A+Z+H exigidas por EN. El producto cumple con todos los estándares aplicables de NFPA, OSHA y CSA. Fábrica certificada ISO 14001. Largo 14 Pulgadas.



GUANTE PARA ELECTRICISTA CLASE 1 7,500V ANSELL COD. RIG114B

Los guantes aislantes para electricistas están fabricados de látex de caucho natural usando un proceso de inmersión patentado y ecológico para lograr la máxima flexibilidad y destreza. Su forma ergonómica natural similar a la de la mano en reposo y sus dedos no abocinados reducen la fatiga de la mano. El puño grande ensanchado deja espacio para la manga. El diseño aporta también un acabado suave para facilitar el enguantado. Este guante cuenta también con la certificación de Categoría R por superar las propiedades A+Z+H exigidas por EN. El producto cumple con todos los estándares aplicables de NFPA, OSHA y CSA. Fábrica certificada ISO 14001. Largo 14 Pulgadas.



GUANTE PARA ELECTRICISTA CLASE 2 17,000V ANSELL COD. RIG214B

Los guantes aislantes para electricistas están fabricados de látex de caucho natural usando un proceso de inmersión patentado y ecológico para lograr la máxima flexibilidad y destreza. Su forma ergonómica natural similar a la de la mano en reposo y sus dedos no abocinados reducen la fatiga de la mano. El puño grande ensanchado deja espacio para la manga. El diseño aporta también un acabado suave para facilitar el enguantado. Este guante cuenta también con la certificación de Categoría R por superar las propiedades A+Z+H exigidas por EN. El producto cumple con todos los estándares aplicables de NFPA, OSHA y CSA. Fábrica certificada ISO 14001. Largo 14 Pulgadas.



GUANTE PARA ELECTRICISTA CLASE 3 26,500V ANSELL COD. RIG316B

Los guantes aislantes para electricistas están fabricados de látex de caucho natural usando un proceso de inmersión patentado y ecológico para lograr la máxima flexibilidad y destreza. Su forma ergonómica natural similar a la de la mano en reposo y sus dedos no abocinados reducen la fatiga de la mano. El puño grande ensanchado deja espacio para la manga. El diseño aporta también un acabado suave para facilitar el enguantado. Este guante cuenta también con la certificación de Categoría R por superar las propiedades A+Z+H exigidas por EN. El producto cumple con todos los estándares aplicables de NFPA, OSHA y CSA. Fábrica certificada ISO 14001. Largo 16 Pulgadas.



GUANTE PARA ELECTRICISTA CLASE 4 36,000V ANSELL COD. RIG418B

Los guantes aislantes para electricistas están fabricados de látex de caucho natural usando un proceso de inmersión patentado y ecológico para lograr la máxima flexibilidad y destreza. Su forma ergonómica natural similar a la de la mano en reposo y sus dedos no abocinados reducen la fatiga de la mano. El puño grande ensanchado deja espacio para la manga. El diseño aporta también un acabado suave para facilitar el enguantado. Este guante cuenta también con la certificación de Categoría R por superar las propiedades A+Z+H exigidas por EN. El producto cumple con todos los estándares aplicables de NFPA, OSHA y CSA. Fábrica certificada ISO 14001. Largo 18 Pulgadas. Aplicaciones con riesgo de tensión de contacto CA≥36000 V (CC≥54000).



PINZA PORTACANDADO DE 4MM MASTER COD. S430

- Fabricado con gancho de acero cromado de 4 mm de diámetro.
- cuerpo de plástico xenoy.
- el cuerpo tiene capacidad para colocar dos candados con diámetro de 7 mm. ideal para emplearse con candados serie 410.
- ideal para interruptores que se encuentran dentro de cms con orificios reducidos de 4.5 mm a 5.5 mm.



PINZA PORTACANDADO DE ALUMINIO A PRUEBA DE CHISPAS COD. 417

- Bloqueo hasta para 6 trabajadores en cada punto de bloqueo.
- mantiene el equipo sin energía e inoperante durante el mantenimiento.
 - el control no puede encenderse hasta que se quite el candado del último trabajador.
 - se ofrecen varios estilos para adaptarse a la mayoría de las necesidades;
- 417 pinza de aluminio a prueba de chispas; para 6 candados argolla de 1½".



PINZA PORTACANDADO PLÁSTICA MASTER COD. 428

Bloqueo hasta para 6 trabajadores en cada punto de bloqueo.

- mantiene el equipo sin energía e inoperante durante el mantenimiento.
- el control no puede encenderse hasta que se quite el candado del último trabajador.
- se ofrecen varios estilos para adaptarse a la mayoría de las necesidades;

428 pinza de nylon resistente a chispas; capacidad para 6 candados argolla de 1" x 2½".



SACO PARA BLOQUE DE ENCHUFES Y MANDOS DE CONTROL XL COD.453XL

Bloqueo de manera efectiva conectores eléctricos y mandos grandes de tamaño irregular.

- Cincho ajustable ofrece una amplia aplicación.
- Tubo de pvc para bloquear acceso a los botones de mando.
- Admite 6 candados.
- Advertencia de bloqueo en 3 idiomas impreso en la bolsa. 10" de diámetro por 26" de alto (25.4 cm x 66 cm).

[VER VIDEO](#)